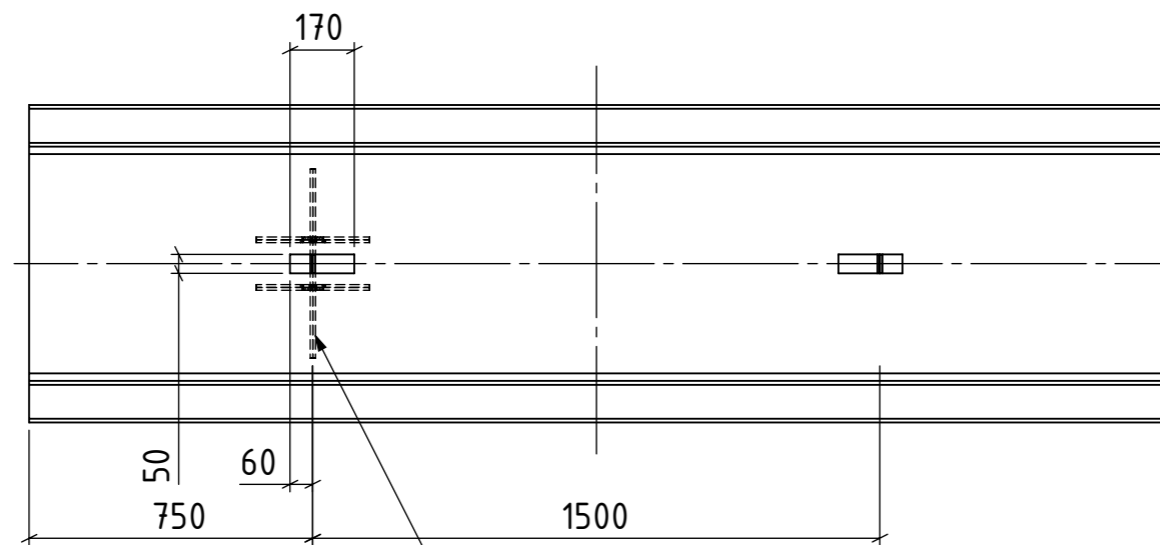
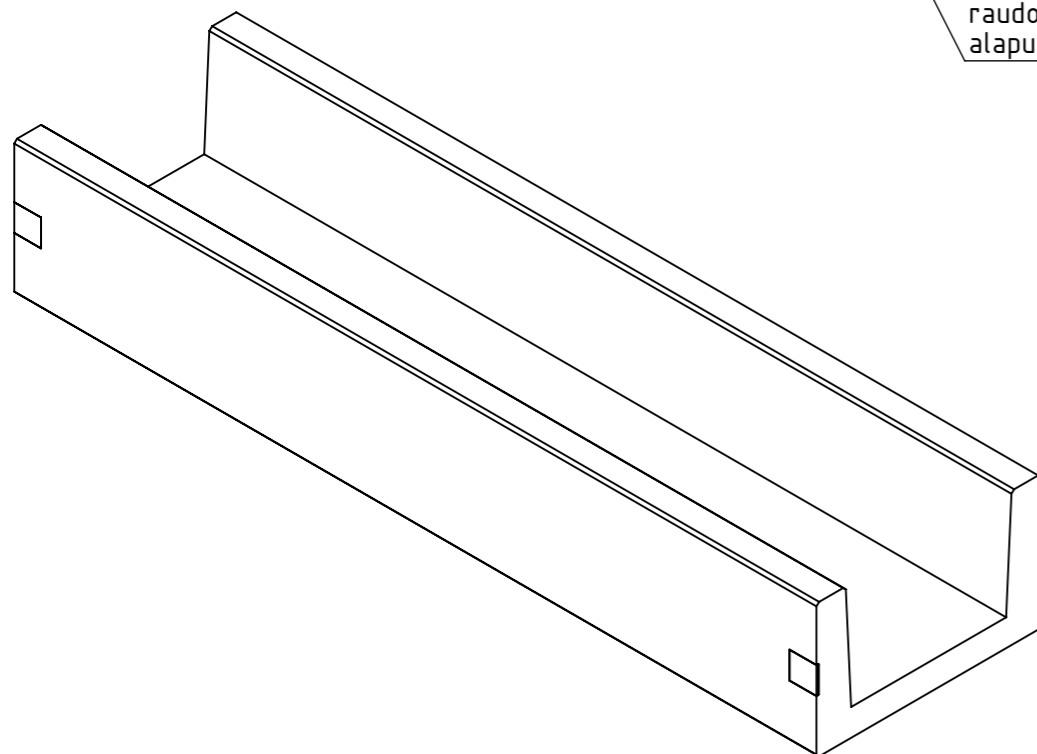
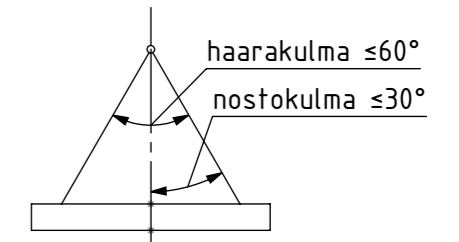


LEIKKAUS A-A



Nostotapit raudoitetaan sekä ylä- että alapuolista nostoa varten

Betonin lujuuden on oltava vähintään 60 % nimellisuudesta elementtiä nostettaessa



Mitoitusperusteet:

Ympäristäytön maanpaine 16 kN/m^2
(kitkamaa $y_1=21,0 \text{ kN/m}^3$ ja $\Phi=38^\circ$)

Liikenteen aiheuttama maanpaine 8 kN/m^2 vastaten maan pinnalla vaikuttavaa tasaista pintakuormaa 20 kN/m^2

Rakenteen mitoituksessa on käytetty seuraavia murtorajatilan kuormakertoimia:
- pysyvät kuormat 1,15
- muuttuvat kuormat 1,5

Pyöräkuorma $10,0 \text{ kN}$ (RIL 201-1-2017, Taulukko 6.1 S Luokka F)

Betoni	C45/50-2
Rasitusluokka	XC4, XF3
Suunnittelukäyttöikä	50 v
Elementin massa	1350 kg
Elementin tilavuus	538 dm ³
Betonipeite	30 mm, sallittu poikkeama $\pm 5 \text{ mm}$
Teräs	B500B, B500K, B600XA
Pintakäsittely	Muottipinta, hiehto pinnassa B (BY 40)
Pintakäsittelyluokka	Luokka N (Betonielementtien toleranssit 2011)
Toleranssit	Näkyviin särmiin viisteet tai pyöristys
Viisteet	

Asiakas		Projektin nimi		Piirustustyyppi	
				MITTAKUVA	
Mittakaava		Työnumero		Tarkastaja	
1:20 A3				Olli Haapamäki	
Suunnittelija		Piirtäjä		Pvm	
Valtteri Moisio		Olli Haapamäki		19.5.2021	
Nimitys		Tuotenumero		Rev	
Kaapelikanavaelementti K-11		7802K11			
600x400x3000 kevyt				Piirustusnumero	
Rudus Oy Karvaamokuja 2a 00380 Helsinki puh: 020 447 7427 etunimi.sukunimi@rudus.fi					